

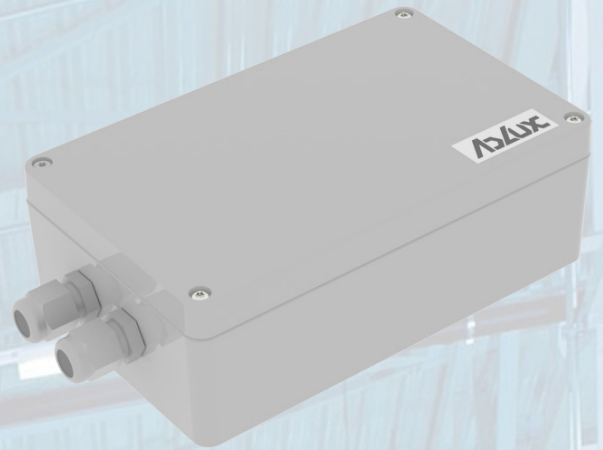
Universell und zuverlässig

Kompatibel mit allen AdLux Sensoren und 24V Leuchten

Bis zu 8 Ein- und 8 Ausgänge (max. 200 Watt)

Beliebige Zuweisung der Ein- und Ausgänge über eine Displayanzeige

Externe Eingänge (potentialfrei; z.B. Kundensensor) können integriert werden



Individuell und erweiterbar

Auf Kundenwunsch kann die Steuerboxen frei programmiert werden

Durch Erweiterungsmodule kann die Steuerbox jede Aufgabe erfüllen

Bestehende Standarderweiterungen sind die Module „RGB“ und „IoT“

Mit dem „RGB“ Modul können RGB-LEDs (Common Anode, gemeinsamer + Pol) wie z.B. die AdLux Stableuchte angesteuert werden

Das „IoT“ Modul verfügt über eine Kommunikationseinheit wodurch z.B. eine Fernüberwachung, Diagnose, Analyse, usw. möglich ist

Technische Daten	
Eingangsspannung:	80 - 264 VAC
Ausgangsspannung:	24 VDC
Leistung:	max. 200 Watt
Anzahl Eingänge:	8
Anzahl Ausgänge:	8
Gewicht:	ca. 2,5 kg
Abmessungen:	260 x 160 x 90 mm
Befestigung:	4x M6 Schraube

Varianten	
Bezeichnung:	Artikelnummer:
Steuerbox Basic	0102 100 001
Steuerbox IoT	0102 100 002
Steuerbox RGB	0102 100 003
Steuerbox RGB IoT	0102 100 004

Für weitere Infos, Bilder, Videos... einfach den QR Code scannen.

